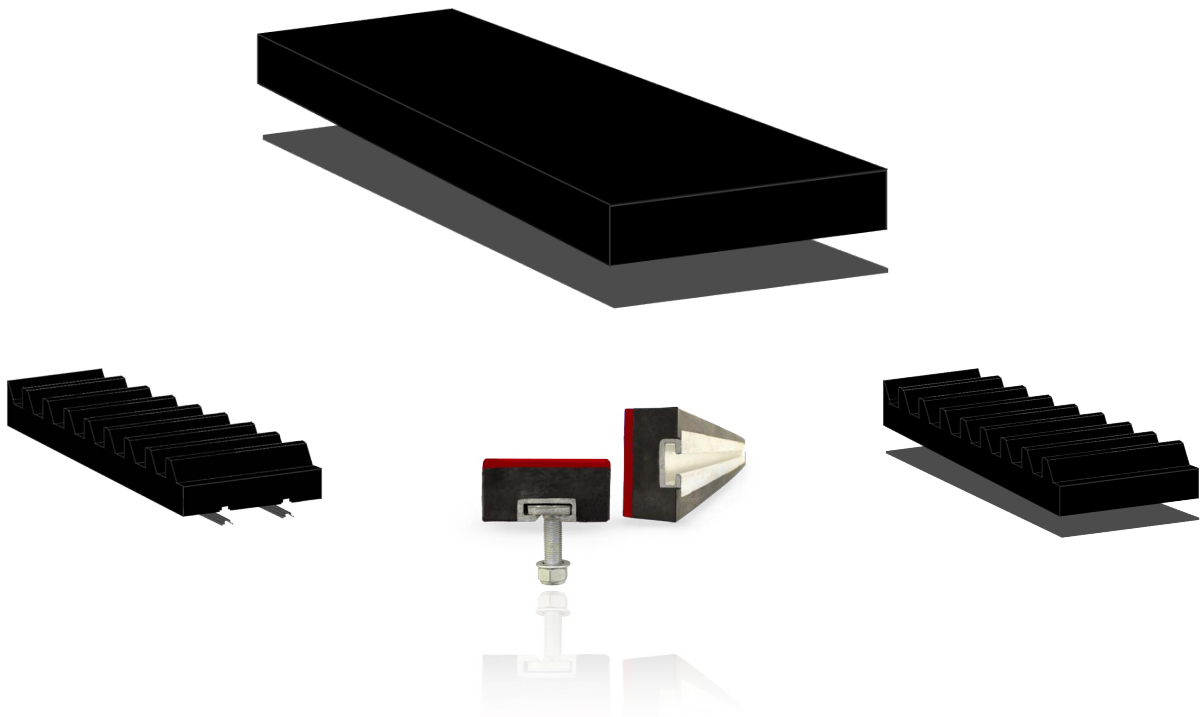


germanShock®



quality ... beyond expectations



Wir haben etwas gegen Verschleiß

germanBelt – Qualität ohne Kompromisse

Wir wollen, dass sich nichts abnutzt. Unsere Angebote für den gezielt einsetzbaren Verschleißschutz hilft Ihnen Ihre Systeme zu schonen, den Reparaturaufwand an Ihren Anlagen zu reduzieren und Kosten für Ersatzteile zu sparen: Verschleißgeschützte Anlagen arbeiten wirtschaftlicher.



Unsere germanShock-Produkte für den Anlagenschutz sind bequem und einfach zu handhaben. Sie lassen sich ohne großen Aufwand in Systeme integrieren, die durch aufprallendes Schüttgut strapaziert werden oder in denen Fördergut reibende Beanspruchung verursacht. Natürlich liefern wir Ihnen auch individuell auf Ihre Bedürfnisse zugeschnittene Lösungen. Garantiert. Dafür stehen wir mit unserem Gütesiegel „certified by germanBelt“.

Unser Anspruch heißt Qualität. Da machen wir keine Kompromisse. Bei uns bekommen Sie hochwertige Anwendungs-Beratung, professionelle Planung durch unsere Ingenieure und natürlich umfassenden Service. Dabei achten wir zugleich auf unbedingte Wirtschaftlichkeit und den stets besten Nutzen für unsere Kunden.

Wir wissen, wie man sich dem Verschleiß zur Wehr setzt. Überzeugen Sie sich.

Uwe Hickmann

Geschäftsführender Gesellschafter, germanBelt Group

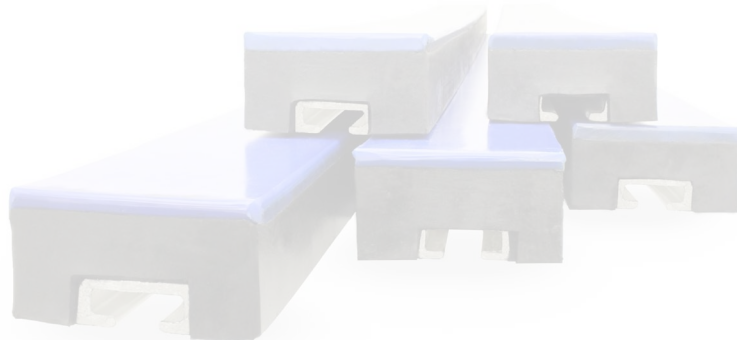


Verschleißgeschützte Anlagen arbeiten wirtschaftlicher. Wir wissen, wie man sich dem Verschleiß zur Wehr setzt.

germanShock® Produktpalette

Inhaltsverzeichnis

Seite	Inhalt
02	Wir haben etwas gegen Verschleiß
03	Inhaltsverzeichnis
04	Anlagenschutz auf höchstem Niveau
05	Dämpfungselemente
06	Verschleißschutzelemente
09	Angebotsübersicht

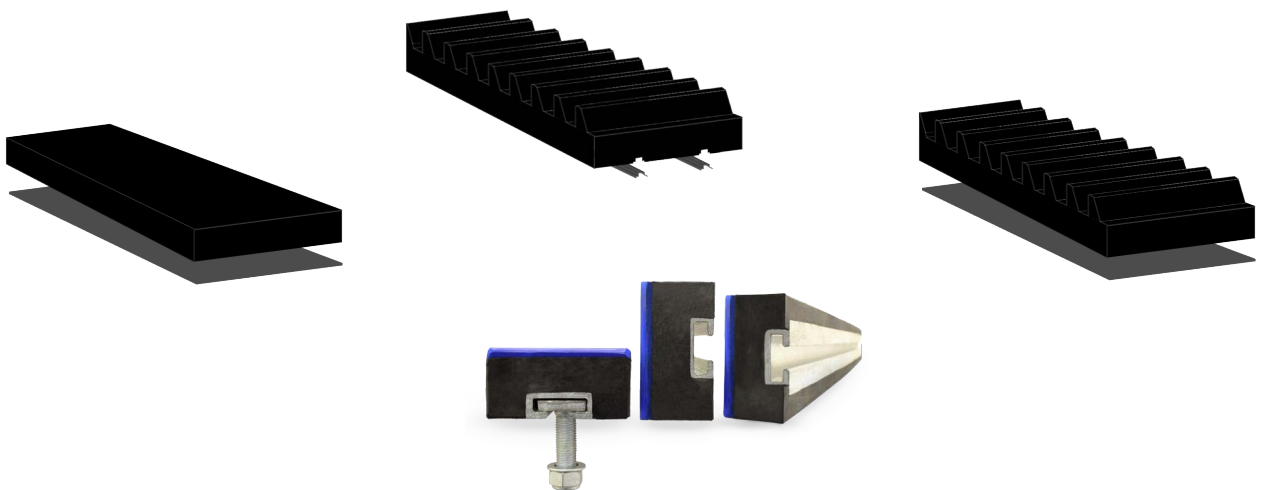


germanShock®

Anlagenschutz auf höchstem Niveau

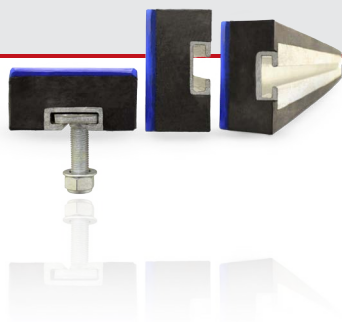
germanShock steht für eine Vielzahl verschiedener Produkte mit einem breiten Einsatzspektrum, insbesondere bei Anwendungen mit Verschleißbelastungen durch Gleit- und Prallverschleiß. Unsere germanShock-Produktlinie stellt mit ihren besonders hochwertigen Produkten die neuesten Entwicklungen im Bereich des Anlagenschutzes dar. Sie zeichnen sich durch hohe Verschleißfestigkeit aus und bieten ein Optimum an Belastbarkeit bei einfacher Handhabung. Verringerung der Lärmemission und Minimierung der Korrosion steigern den wirtschaftlichen Nutzen beim Einsatz unserer germanShock-Produkte. Hohe Qualitätsstandards machen germanShock zum einwandfreien Anlagenschutz.

- **HOHE VERSCHLEIßFESTIGKEIT**
- **OPTIMALE BELASTBARKEIT**
- **SCHNELLE UND EINFACHE MONTAGE**
- **LÄRMREDUZIERUNG**
- **KOSTENREDUZIERUNG**



Dämpfungselemente

germanShock-Dämpfungselemente absorbieren die hohe Fallenergie und minimieren die Beanspruchungen der Fördergurte, Maschinen und Anlagen. Sie bieten eine erstklassige seitliche Abdichtung des Fördergurtes im Aufgabebereich und dadurch optimalen Schutz gegen Schäden.



germanShock® IP 60

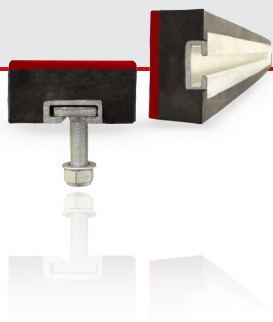
Lieferbare Abmessungen:

Höhe:	50/75/100 mm
Breite:	100 mm
Länge:	1.220/1.500 mm

Spezifikationen:

Farbe (HDPE):	blau
Härte:	60° [Shore A]
Befestigung:	Ein vulkanisiertes Befestigungsprofil aus Aluminium

Anmerkung: germanShock IP-Elemente besitzen eine 10 mm HDPE Deckschicht. Bitte bestellen Sie die germanShock IP B-Befestigungselemente separat. Sonderqualitäten auf Anfrage.



germanShock® IP 45

Lieferbare Abmessungen:

Höhe:	50/75/100 mm
Breite:	100 mm
Länge:	1.220/1.500 mm

Spezifikationen:

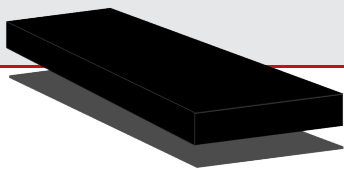
Farbe (HDPE):	rot
Härte:	45° [Shore A]
Befestigung:	Ein vulkanisiertes Befestigungsprofil aus Aluminium

Anmerkung: germanShock IP-Elemente besitzen eine 10 mm HDPE Deckschicht. Bitte bestellen Sie die germanShock IP B-Befestigungselemente separat. Sonderqualitäten auf Anfrage.

Verschleißschutzelemente

Durch die Auswahl einer geeigneten germanShock-Auskleidung können Verschleißprobleme gelöst und die Lärmemission verringert werden. germanShock-Verschleißschutzelemente absorbieren die Aufprallenergie der Fördergüter in Rutschen, Rinnen, Bunkern, Trichtern und LKW-Kippmulden und bieten wirtschaftliche Lösungen für den gesamten Prozess der Materialförderung. Unsere profilierten germanShock-Elemente werden eingesetzt, um den Aufprallwinkel des Schüttgutes zu optimieren. Lärm- und Kostenreduzierung – Ihr Vorteil.

- **GLATT UND PROFILIERT**
- **FLEXIBLE MONTAGE**
- **ERHÖHTE ANLAGENVERFÜGBARKEIT**
- **GERINGERE WARTUNGSKOSTEN**



germanShock® VS 60

Lieferbare Abmessungen:

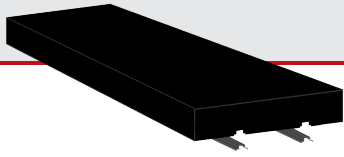
Dicke:	30/40/50/60/75/80/100/125/150 mm
Breite:	500/750 mm
Länge:	1.000/1.500 mm



Spezifikationen:

Farbe:	schwarz
Härte:	60° [Shore A]
Oberfläche:	glatt
Befestigung:	bis 80 mm Dicke 5 mm Stahlplatte ab 80 mm Dicke 10 mm Stahlplatte

Anmerkung: Bitte bestellen Sie die germanShock-Befestigungselemente separat. Sonderqualitäten auf Anfrage.



germanShock® VC 60

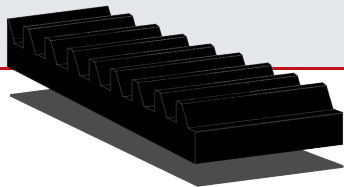
Lieferbare Abmessungen:

Dicke:	50/75/100/125/150 mm
Breite:	500/750 mm
Länge:	1.000/1.500 mm

Spezifikationen:

Farbe:	schwarz
Härte:	60° [Shore A]
Oberfläche:	glatt
Befestigung:	Zwei einvulkanisierte Befestigungsprofile aus Aluminium

Anmerkung: Bitte bestellen Sie die germanShock-Befestigungselemente separat. Sonderqualitäten auf Anfrage.



germanShock® VSS 60

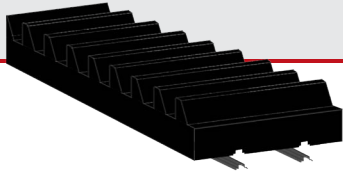
Lieferbare Abmessungen:

Dicke:	55/80/100 mm
Breite:	750 mm
Länge:	1.500 mm

Spezifikationen:

Farbe:	schwarz
Härte:	60° [Shore A]
Oberfläche:	Sägezahn-Profil
Befestigung:	5 mm Stahlplatte

Anmerkung: Bitte bestellen Sie die germanShock-Befestigungselemente separat. Sonderqualitäten auf Anfrage.



germanShock® VCS 60

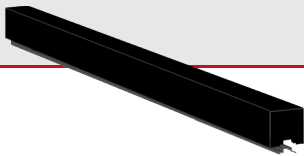
Lieferbare Abmessungen:

Dicke:	55/80/100 mm
Breite:	750 mm
Länge:	1.500 mm

Spezifikationen:

Farbe:	schwarz
Härte:	60° [Shore A]
Oberfläche:	Sägezahn-Profil
Befestigung:	Zwei einvulkanisierte Befestigungsprofile aus Aluminium

Anmerkung: Bitte bestellen Sie die germanShock-Befestigungselemente separat.
Sonderqualitäten auf Anfrage.



germanShock® VB 60

Lieferbare Abmessungen:

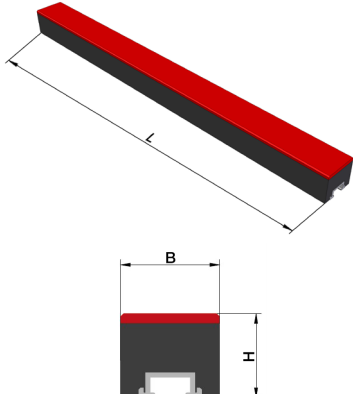
Höhe:	100/125/150 mm
Breite:	100/125/150 mm
Länge:	1.220/1.500 mm

Spezifikationen:

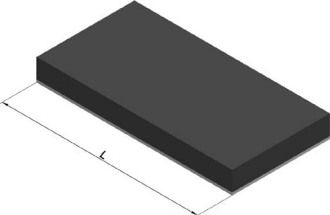
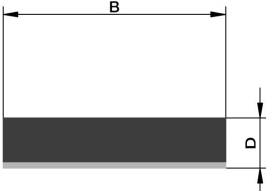
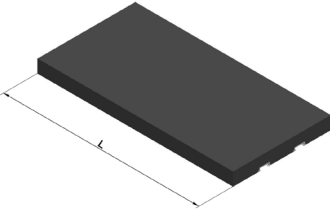
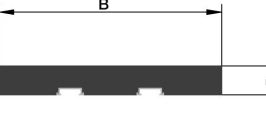
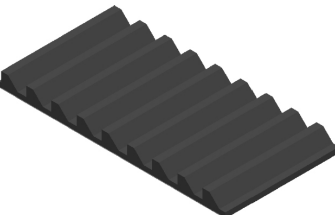
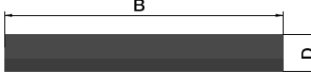
Farbe:	schwarz
Härte:	60° [Shore A]
Oberfläche:	glatt
Befestigung:	Einvulkanisiertes Befestigungsprofil aus Aluminium

Anmerkung: Bitte bestellen Sie die germanShock-Befestigungselemente separat.
Sonderqualitäten auf Anfrage.

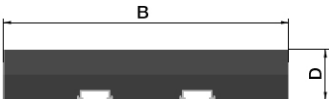
Angebotsübersicht

Produkt	Höhe (mm)	Breite (mm)	Länge (mm)
germanShock® IP 60			
	50	100	1.220
		100	1.500
	75	100	1.220
		100	1.500
	100	100	1.220
		100	1.500
germanShock® IP 45			
	50	100	1.220
		100	1.500
	75	100	1.220
		100	1.500
	100	100	1.220
		100	1.500
germanShock® IP B			
	Typ	Größe	Länge (mm)
	T35	M12	40
	T35	M16	60/90

Anmerkung: germanShock IP-Elemente besitzen eine 10 mm HDPE Deckschicht.
Bitte bestellen Sie die germanShock-Befestigungselemente separat.

Produkt	Dicke (mm)	Breite (mm)	Länge (mm)
germanShock® VS 60			
  Stahlplatte D < 80 mm = 5 mm D > 80 mm = 10 mm	30	500/750	1.000/1.500
	40	500/750	1.000/1.500
	50	500/750	1.000/1.500
	60	500/750	1.000/1.500
	75	500/750	1.000/1.500
	80	500/750	1.000/1.500
	100	500/750	1.000/1.500
	125	500/750	1.000/1.500
	150	500/750	1.000/1.500
germanShock® VC 60			
  Zwei einvulkanisierte Aluminiumprofile	50	500/750	1.000/1.500
	75	500/750	1.000/1.500
	100	500/750	1.000/1.500
	125	500/750	1.000/1.500
	150	500/750	1.000/1.500
germanShock® VSS 60			
  Sägezahn-Profil 5 mm Stahlplatte	55	750	1.500
	80	750	1.500
	100	750	1.500

Anmerkung: Bitte bestellen Sie die germanShock-Befestigungselemente separat.

Produkt	Höhe (mm)	Breite (mm)	Länge (mm)
germanShock® VCS 60			
   <p>Sägezahn-Profil Zwei einvulkanisierte Aluminiumprofile</p>	55	750	1.500
	80	750	1.500
	100	750	1.500
germanShock® VB 60			
  <p>Verschleißschutzbalken mit einvulkanisiertem Aluminiumprofil</p>	100	100/125/150	1.220
		100/125/150	1.500
	125	100/125/150	1.220
		100/125/150	1.500
	150	100/125/150	1.220
		100/125/150	1.500
	200	100/125/150	1.220
	100/125/150	1.500	
germanShock® VS B	Typ	Größe	Länge (mm)
	T35	M16	60/90
	T50	M20	50/80/110/140
			150/200

Anmerkung: Bitte bestellen Sie die germanShock-Befestigungselemente separat.

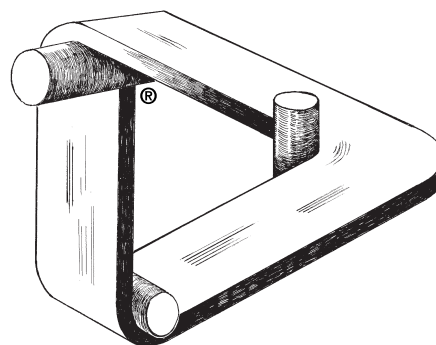
germanBelt®

Der Inhalt dieser Druckschrift ist unverbindlich und dient ausschließlich Informationszwecken. Die Informationen in dieser Druckschrift sowie die beschriebenen Produkte und Dienstleistungen können ohne vorherige Ankündigung von der germanBelt GmbH jederzeit geändert oder aktualisiert werden. germanBelt®, germanShock® sind eingetragene Marken. © 2011 germanBelt GmbH. Alle Rechte vorbehalten.

germanBelt GmbH

Carl-Vollrath-Str. 8
D-07422 Bad Blankenburg

Tel.: +49 3573 36374-26
Fax: +49 36741 5680-79
E-Mail: sales@germanBelt.de
Webseite: www.germanBelt.de



germanBelt ... beyond expectations